


HONDA



HR-V

 **HEV**

- 02 Tecnologia Full Hybrid  HEV
- 06 Prestazioni
- 12 Stile
- 18 Esterni
- 24 Interni
- 30 Tecnologia
- 36 Sicurezza
- 42 Il tuo HR-V



KOJIRO OKABE
HONDA LARGE PROJECT LEADER

“ Il nuovo HR-V si arricchisce di elementi che portano divertimento e gioia a tutti i passeggeri. Lo abbiamo progettato con l'obiettivo di soddisfare pienamente il loro stile di vita.

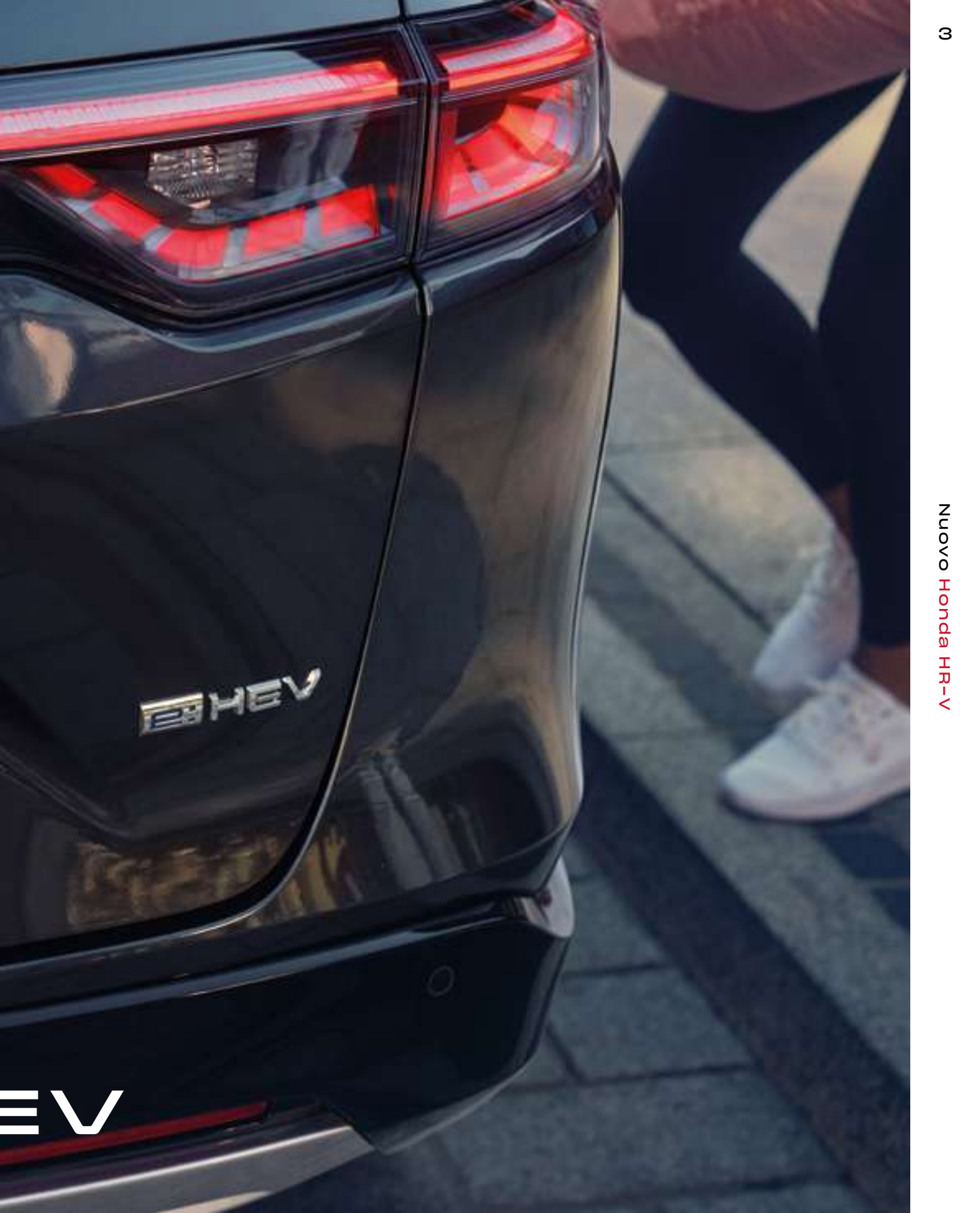




HR-V

Autoricaricabile

Full Hybrid  HE



EV

Vivi la potenza HEV

Progettato e realizzato secondo i principi della filosofia Honda che mette l'uomo al centro ed ispirato dall'esperienza ingegneristica maturata in Formula 1, l'avanzato **propulsore Full Hybrid** offre un'esperienza di guida unica e versatile. Comfort, prestazioni e consumi vengono ottimizzati grazie alla selezione automatica di 3 modalità di guida: elettrica, ibrida o benzina.

Electric Drive: permette rapide accelerazioni grazie ai 2 motori elettrici.

Hybrid Drive: combina il motore a benzina e i 2 motori elettrici per ottimizzare le prestazioni.

Engine Drive: utilizza il motore a benzina per mantenere alte velocità, ricaricando la batteria del motore elettrico.

TECNOLOGIA FULL HYBRID e:HEV
AUTORICARICABILE SENZA CAVO
ESTERNO

5 ANNI DI GARANZIA SULLE BATTERIE
O 100.000 KM







A scenic landscape photograph featuring a paved road that curves through a lush green field. On the right side of the road, there are large, leafy trees. The scene is bathed in the warm, golden light of a low sun, creating a soft glow and long shadows. In the distance, a range of mountains is visible under a sky with light, wispy clouds. The overall mood is peaceful and serene.

Prestazioni



Un nuovo modo di guidare

Grazie alla possibilità di scegliere fra 3 modalità di guida, **Normale** per una guida più fluida, **Econ** per una guida più attenta ai consumi e **Sport** per una guida scattante e sportiva, il potente ed avanzato motore Full Hybrid  **HEV** interpreta con efficacia ogni situazione di guida.

Inoltre, qualunque sia il tuo percorso, strada cittadina o a lunga percorrenza, il motore  **HEV** autoricaricabile ti porta a destinazione offrendoti il massimo piacere di guida.

COPPIA MASSIMA
253 NM A 4.500 GIRI

BASSE EMISSIONI
122 G/KM*

* Emissioni CO₂ riferite al test WLTP nel ciclo combinato.

Il modello mostrato è HR-V Advance 1.5 i-MMD colore Premium Sunlight White Pearl.

Per maggiori informazioni sugli allestimenti e versioni disponibili consulta le pagine dedicate agli allestimenti.









Trova la tua strada

Mentre guidi, il **sistema di frenata rigenerativa** si attiva recuperando energia e ricaricando le batterie, senza necessità di cavi di ricarica.

Per un'esperienza di guida ancora più elettrica, attiva la modalità di guida B e seleziona con gli appositi selettori posti dietro il volante il livello di **recupero di energia** desiderato.

Ottieni il massimo comfort scegliendo il tuo stile di guida preferito e il risultato sarà una guida sempre divertente e dinamica.

Nuovo Honda HR-V

**EFFICIENZA NEI CONSUMI
FINO A 740 KM CON UN PIENO***

**CONSUMI NEL CICLO COMBINATO WLTP
5.4 L/100 KM**

* Calcolo effettuato sul consumo nel ciclo combinato di 5.4l/100km con serbatoio pieno.
Il modello mostrato è HR-V Advance 1.5 i-MMD colore Premium Sunlight White Pearl.
Per maggiori informazioni sugli allestimenti e versioni disponibili consulta le pagine dedicate agli allestimenti.




Stile



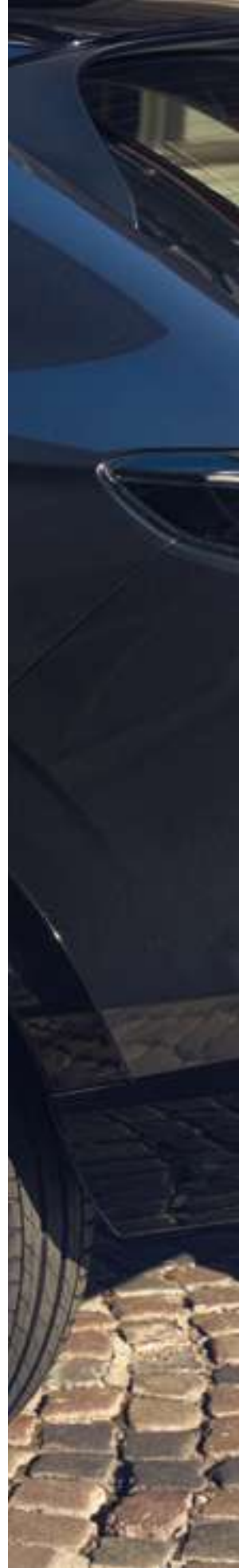
La quotidianità non è mai stata così divertente

Sia che tu stia portando i bambini a scuola o che tu stia caricando la spesa, il nuovo HR-V è dotato di pratiche funzionalità pensate per te, come il **portellone posteriore elettrico con funzione Walk Away Close***; le tue preoccupazioni non saranno più un problema.

KOJIRO OKABE
HONDA LARGE PROJECT LEADER

“ Abbiamo progettato il nuovo HR-V  HEV per soddisfare le esigenze dei clienti moderni.

* Non disponibile su tutte le versioni.
Il modello mostrato è HR-V Advance Style 1.5 i-MMD colore Meteoroid Grey Metallic bicolor con tetto nero.
Per maggiori informazioni sugli allestimenti e versioni disponibili consulta le pagine dedicate agli allestimenti.







Realizzato per te

Look sorprendente, **design semplice e moderno**; tutto è pensato per migliorare la tua vita alla guida.

Il nuovo HR-V è il compagno ideale per il tuo modo di vivere contemporaneo.

KOJIRO OKABE
HONDA LARGE PROJECT LEADER

“ Abbiamo pensato ad una vettura spaziosa, connessa, affidabile e versatile che risponda pienamente alle esigenze della vita moderna.



Esterni







Semplice ed essenziale

Con il suo look pulito ed essenziale, che unisce la solidità tipica di un SUV alle **linee eleganti e compatte di un coupé**, non passerai senz'altro inosservato.

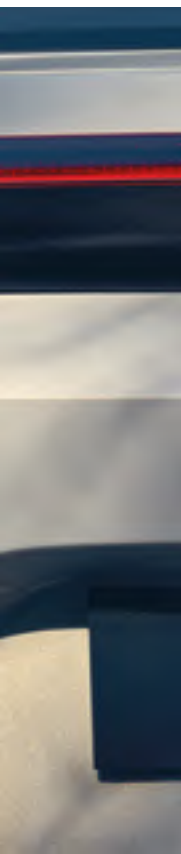
Le linee proiettate in avanti, i profili delle fiancate moderni e lineari e le superfici levigate conferiscono al nuovo HR-V un look audace e sofisticato.

Dopo tutto, perché non provare a distinguersi?

**CERCHI IN LEGA DA 18"
SU TUTTA LA GAMMA**

**LUCI POSTERIORI
CON EFFETTO 3D**

Nuovo **Honda HR-V**



L'eleganza è nei dettagli

Lo stile avanzato e moderno del nuovo HR-V vanta finiture di pregio e funzionalità innovative. **L'esclusiva griglia anteriore**, le maniglie delle portiere posteriori a scomparsa e lo spoiler sul portellone, assicurano una linea elegante che non passerà inosservata ovunque tu vada.

Look a parte, il nuovo HR-V è anche pratico: porta tutto con te e parcheggia con facilità anche negli spazi più stretti grazie alla telecamera posteriore multi-view e agli otto sensori di parcheggio.

LUCI A LED
CON INDICATORI DI DIREZIONE
SEQUENZIALI ANTERIORI

TETTO BICOLOR
DISPONIBILE IN 5 COLORI*

* Il tetto e le calotte specchietti bicolor, con l'esclusivo emblema tricolor sulla mascherina sono disponibili nella sola versione Advance Style. Il modello mostrato è HR-V Advance Style 1.5 i-MMD colore Meteoroid Grey Metallic bicolor con tetto nero. Per maggiori informazioni sugli allestimenti e versioni disponibili consulta le pagine dedicate agli allestimenti.





Nuovo Honda HR-V





Interni



Posizione di guida innovativa

Allarga i tuoi orizzonti: la posizione di guida rialzata oltre la linea piatta del cofano consente un'eccellente visibilità verso l'esterno.

Il **nuovo disegno orizzontale della plancia**, con un ordinato e intuitivo schermo infotainment, facilita la concentrazione sul percorso da affrontare.

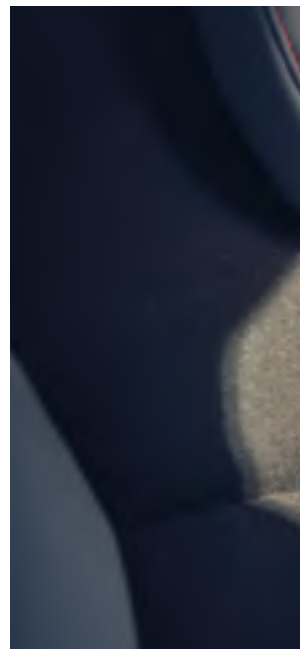
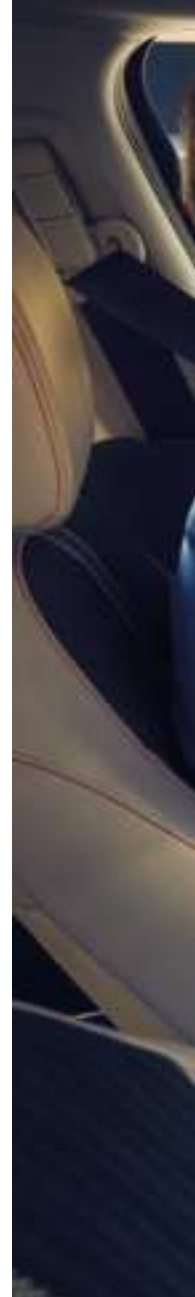
Un'altra fresca novità: l'esclusivo **sistema di diffusione dell'aria** del nuovo HR-V, grazie alle sue bocchette a forma di L, elimina il problema del flusso d'aria diretto creando un ambiente più confortevole.

VOLANTE RISCALDABILE*
PER LE TUE FREDE
MATTINATE

BOCCHETTE A FORMA DI L
PER I TUOI CALDI
POMERIGGI

* Non disponibile su tutte le versioni.

Il modello mostrato è HR-V Advance Style 1.5 i-MMD colore Meteoroid Grey Metallic bicolore con tetto nero.
Per maggiori informazioni sugli allestimenti e versioni disponibili consulta le pagine dedicate agli allestimenti.





Nuovo Honda HR-V





Vinci la corsa allo spazio

Il nuovo HR-V si distingue anche per l'utilizzo degli spazi all'interno dell'abitacolo grazie ai **Sedili Magici** che ti permettono con un solo tocco di modulare gli interni e creare la soluzione migliore per trasportare le tue bici, i tuoi sci e tutte le tue passioni.

Avere sedili versatili è un bel vantaggio: sollevali per avere spazio in verticale, o abbassali con un solo movimento per avere spazio in orizzontale, o sfrutta la divisione 60:40 per una flessibilità ancora maggiore.

Con tutto questo spazio per le gambe e per i tuoi bagagli, perché porsi dei limiti?

**SEDILI MAGICI 60/40
CON MULTIPLE CONFIGURAZIONI**

**AMPIO BAGAGLIAIO
FINO A 1.305 LT DI CAPACITÀ***

*Capacità del bagagliaio calcolata con i sedili posteriori abbassati e il vano sottopianale incluso (litri, metodo VDA). Il modello mostrato è l'HR-V Advance Style 1.5 i-MMD colore Meteoroid Grey Metallic bicolor con tetto nero. Per maggiori informazioni sugli allestimenti e versioni disponibili consulta le pagine dedicate agli allestimenti.



Tecnologia



Rimani sempre connesso

Utilizzando il tuo Hotspot Wi-Fi nell'auto*, HR-V è sempre connesso grazie all'immediata sincronizzazione dei tuoi devices.

Con **Android Auto** e **Apple CarPlay**, la tua musica e i tuoi messaggi sono sempre a portata di mano durante i tuoi viaggi.

**PORTE USB FRONTALI E
POSTERIORI**
PER MANTENERE
LA GIUSTA CARICA**

**NUOVO TOUCHSCREEN DA 9"
CON APP E NAVIGATORE**

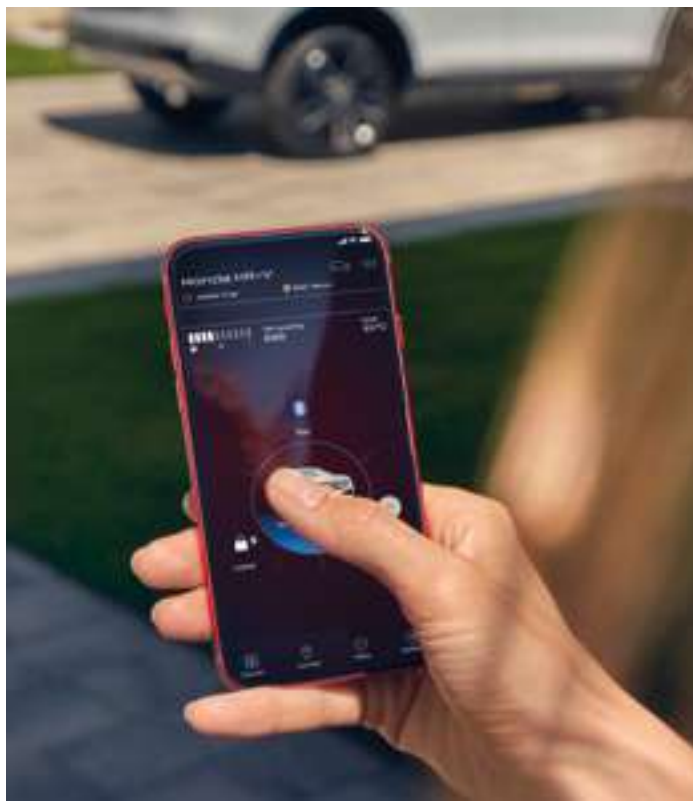
*Possono essere applicati dei costi aggiuntivi.

** USB posteriori disponibili solo sulle versioni Advance e Advance Style.

Il modello mostrato è HR-V Advance 1.5 i-MMD colore Premium Sunlight White Pearl.

Per maggiori informazioni sugli allestimenti e versioni disponibili consulta le pagine dedicate agli allestimenti.





My Honda+ app

Preparati a partire e controlla le statistiche dei tuoi viaggi dal dashboard virtuale di My Honda+, rilassati con la chiusura porte e finestrini da remoto, e **condividi la tua digital key** con amici e familiari fino ad un massimo di 5 persone.

Con un'ampia gamma di servizi tecnologici a disposizione, HR-V è pronto per la tua vita in movimento.

**LOCALIZZATORE AUTO
PER CONOSCERE SEMPRE LA
POSIZIONE DEL TUO HR-V**

**ASSISTENZA STRADALE DIGITALE
PER LA TUA TRANQUILLITÀ NEI
LUNGI VIAGGI**



Sicurezza





Viaggia senza pensieri

Honda Sensing legge e capisce i segnali stradali e le condizioni di guida prima di te, prevenendo potenziali rischi attraverso tecnologie avanzate come il monitoraggio dell'angolo cieco*, il sistema di frenata a riduzione di impatto e il limitatore intelligente di velocità.

Tutto perché vogliamo che il tuo viaggio sia divertente per te e la tua famiglia.

Ovunque tu vada, guidare una Honda significa guidare in tutta sicurezza.

**PROIETTORI ABBAGLIANTI
AUTOMATICI
PER MAGGIORE COMFORT E
SICUREZZA DURANTE LA GUIDA
NOTTURNA**

**6 AIRBAGS GUIDATORE E
PASSEGGERO
ANTERIORI, LATERALI E
LATERALI A TENDINA**

* Non disponibile su tutte le versioni.

Il modello mostrato è HR-V Advance 1.5 i-MMD colore Premium Sunlight White Pearl.

Per maggiori informazioni sugli allestimenti e versioni disponibili consulta le pagine dedicate agli allestimenti.

L'innovazione di Honda SENSING

Tutti i dispositivi di sicurezza elencati sono di serie su tutte le versioni.

Sistema di frenata a riduzione di impatto (CMBS)

Evita la possibilità di collisione frontale con un altro veicolo, pedone o ciclista avvisandoti e riducendo la velocità.

Sistema di mantenimento distanza a bassa velocità (LSF)

Rileva una potenziale collisione con un ostacolo durante la guida normale o quando si accelera con troppa forza.

Sistema di controllo acceleratore per riduzione d'impatto (CMTC)

Rileva gli ostacoli sia nella parte anteriore che in quella posteriore del veicolo ed emette segnali audio e visivi, in caso di accelerazione eccessiva, quando l'ostacolo rilevato è fermo o si muove a meno di 10 km/h.

Sistema di avviso di abbandono della corsia (LDW)

Un nuovo e migliorato sistema di avviso che segnala quando il tuo veicolo supera la corsia o la segnaletica orizzontale.

Sistema di riconoscimento segnaletica stradale (TSR)

Legge le informazioni sulla segnaletica stradale come l'attuale limite di velocità e il divieto di sorpasso.

Limitatore intelligente di velocità (ISL)

Imposta automaticamente il limite di velocità come rilevato dalla segnaletica stradale.

Cruise control adattativo (ACC)

Mantiene una velocità costante al fine di rispettare la giusta distanza con gli altri veicoli; se necessario decelera e si ferma automaticamente.

Sistema di mantenimento della corsia (LKAS)

Corregge lo sterzo mantenendo il veicolo in corsia e avvisa il conducente in caso di colpo di sonno.

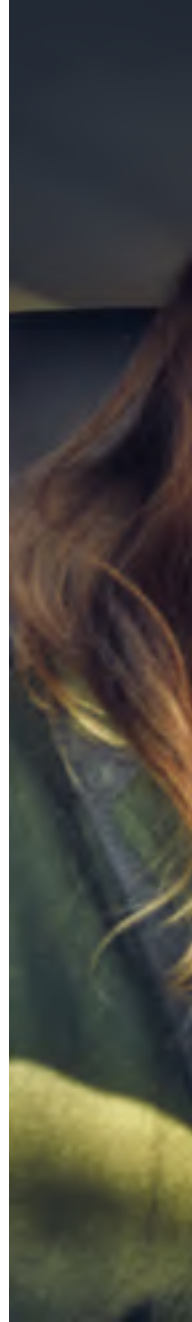
Sistema di regolazione automatica dei fari abbaglianti (HSS)

Riconosce diverse sorgenti luminose e commuta automaticamente gli abbaglianti durante la guida notturna.

* Non disponibili su tutte le versioni.

Il modello mostrato è HR-V Advance 1.5 i-MMD colore Premium Sunlight White Pearl.

Per maggiori informazioni sugli allestimenti e versioni disponibili consulta le pagine dedicate agli allestimenti.





ALTRI DISPOSITIVI DI SICUREZZA



LUCI DIREZIONALI ATTIVE CHE SI ADATTANO ALLO STERZO QUANDO ENTRANO IN CURVA.

Luci direzionali attive che si adattano allo sterzo quando entrano in curva.



MONITORAGGIO DEL TRAFFICO IN MANOVRA (CTM)*

Monitora gli angoli ciechi posteriori utilizzando dei sensori radar in retromarcia che avvisano se un veicolo si avvicina.



MONITORAGGIO DELL'ANGOLO CIECO (BSI)*

Quando il sistema rileva veicoli in avvicinamento nelle corsie adiacenti, l'indicatore si accende fornendo assistenza in caso di cambio di corsia.



Il tuo HR-V





Elegance

Qui di seguito le principali caratteristiche della versione **Elegance**:

- Honda SENSING
- Cruise control adattivo (ACC)
- Airbag anteriori, laterali ed a tendina anteriori e posteriori
- Drive mode (Econ/Normale/Sport)
- Frenata rigenerativa/controllo decelerazione
- Sistema partenza in salita (HSA)
- Sistema di controllo discesa (HDC)
- Freno di stazionamento elettrico
- Smart key
- Sistema di chiamata di emergenza eCALL
- Tergicristalli automatici
- Alzacristalli elettrici anteriori e posteriori
- Specchietti retrovisori riscaldabili e richiudibili
- Fari a LED
- Sensori di parcheggio anteriori e posteriori
- Spoiler
- Indicatore di direzione sequenziale a LED
- Climatizzatore automatico con bocchette posteriori
- Sedili in tessuto
- Sedili riscaldabili anteriori
- Sedili Magici
- Telo copribagagli
- Honda CONNECT con navigatore 9", AM/FM/DAB, Apple Carplay e Android Auto
- 4 altoparlanti
- Retrocamera
- Vivavoce Bluetooth (HFT)
- Connettività My Honda+
- Kit di riparazione pneumatici
- Cerchi in lega 18" diamantati

**MOTORE A BENZINA 1.5 L i-VTEC
PER UN'ACCELERAZIONE
RAPIDA E DECISA**



Advance

In aggiunta alle dotazioni della versione Elegance, la versione **Advance** include:

- Monitoraggio dell'angolo cieco (BSI) e del traffico in manovra (CTM)
- Portellone posteriore elettrico con funzione Walk Away Close
- Sistema deghiacciante parabrezza
- Funzione specchietto di retromarcia
- Fendinebbia a LED
- Climatizzatore automatico bizona
- Volante in pelle riscaldabile
- Specchietto retrovisore fotocromatico
- Sedili in ecopelle e tessuto nero
- 2 porte USB posteriori
- Tweeters anteriori

**MONITORAGGIO DELL'ANGOLO CIECO (BSI)
CON CONTROLLO DEL TRAFFICO IN MANOVRA (CTM)**





Advance Style

In aggiunta alle dotazioni della versione Elegance e Advance, la versione **Advance Style** include:

- Emblema tricolor sulla mascherina anteriore e finitura laterale orange
- Luci posteriori brunate
- Luci attive di svolta a LED
- Tetto e calotte specchietti bicolor*
- Mancorrenti
- Finiture esterne e cuciture interne arancio
- Sedili in ecopelle grigio chiaro e tessuto grigio scuro
- Caricatore wireless

CARICATORE WIRELESS
PER LA MASSIMA COMODITÀ

Il modello mostrato è HR-V Advance Style 1.5 i-MMD colore Meteoroid Grey Metallic bicolor con tetto nero.
Per maggiori informazioni sugli allestimenti e versioni disponibili consulta le pagine dedicate agli allestimenti.
*Nella sola versione Advance Style la colorazione delle calotte specchietti riprende la stessa colorazione del tetto.

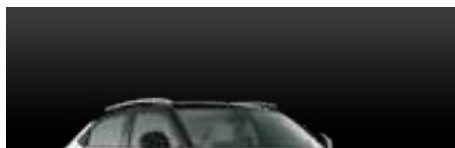
Vivi la vita a colori

Esprimi la tua personalità e scegli dalla nostra gamma colori ciò che rappresenta al meglio lo spirito dinamico del tuo HR-V.

VERSIONI ELEGANCE E ADVANCE: COLORI DISPONIBILI



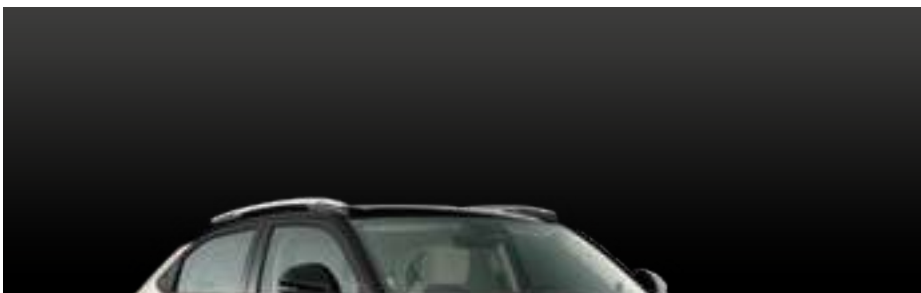
**VERSIONE ADVANCE STYLE: COLORI E
ABBINAMENTI BICOLOR DISPONIBILI**



Premium Sunlight White Pearl
bicolor con tetto nero



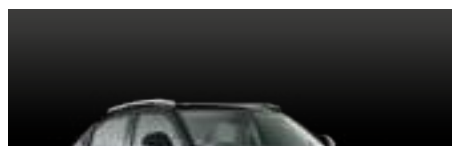
Crystal Black Pearl bicolor
con tetto silver



Sand Khaki Pearl bicolor
con tetto nero



Midnight Blue Beam Metallic bicolor
con tetto silver



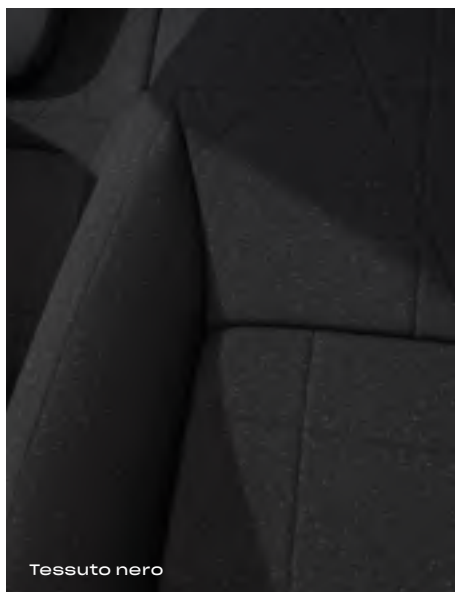
Meteoroid Grey Metallic bicolor
con tetto nero



Tessuti interni

Scegli il tuo interno preferito fra queste diverse combinazioni disponibili.

	Tessuto nero	Ecopelle e tessuto nero	Ecopelle grigio chiaro e tessuto grigio scuro
Elegance	●		
Advance		●	
Advance Style			●



Tessuti interni Premium

La combinazione originale di classica pelle ed Alston®* abbinata alle finiture premium per i sedili anteriori, posteriori e per il bracciolo centrale è sinonimo di elevata qualità.

* Non disponibile su tutte le versioni.
Per maggiori informazioni sugli allestimenti e versioni disponibili consulta le pagine dedicate agli allestimenti.



Marrone



Pacchetto Sport

Il pacchetto Sport conferisce alla tua auto un aspetto ancora più sportivo con una combinazione di accessori neri e in tinta con la carrozzeria con accenti cromati. **Il kit include:** paraurti anteriore sportivo, mascherina anteriore nera, paraurti posteriore sportivo, minigonne laterali ed estensione spoiler portellone.



Gli accessori sono acquistabili anche separatamente. Cerchi in lega opzionali. Il modello mostrato in foto è HR-V Advance 1.5 i-MMD nel colore Premium Sunlight White Pearl.



MASCHERINA ANTERIORE NERA

Cambia il look del tuo HR-V sostituendo la mascherina anteriore in tinta con la carrozzeria con una mascherina in finitura Berlina Black. Disponibile anche per l'allestimento Advance Style con emblema tricolor.



ESTENSIONE SPOILER PORTELLONE

Per un look ancora più sportivo l'estensione per spoiler del portellone posteriore originale in Berlina Black è esattamente ciò che desideri. Lo spoiler originale Honda è stato sviluppato appositamente per completare lo spoiler del portellone standard.



PARAURTI ANTERIORE SPORTIVO

Migliora l'aspetto dinamico della tua auto con il paraurti anteriore sportivo in tinta con la carrozzeria e con effetti cromati.



PARAURTI POSTERIORE SPORTIVO

Arricchisci il tuo pacchetto Sport con la finitura posteriore in tinta con la carrozzeria. Come il paraurti anteriore sportivo anche questa finitura si distingue per gli effetti cromati.



MINIGONNE LATERALI

Queste minigonne laterali inferiori in tinta con la carrozzeria (due parti per lato) donano un aspetto più muscoloso alla tua auto.

Pacchetto Obscura Nero

Il Pacchetto Obscura Nero conferisce all'auto un carattere più sportivo e dinamico combinando il colore Berlina Black con gli accessori in tinta con la carrozzeria. **Questo kit include:** mascherina anteriore, piastra paraurti anteriore e posteriore, finiture per fendinebbia, calotta specchietti retrovisori ed estensione dello spoiler del portellone, tutte in finitura nera Berlina Black.



Gli accessori sono acquistabili anche separatamente. Cerchi in lega opzionali. Il modello mostrato è HR-V Advance 1.5 i-MMD nel colore Premium Sunlight White Pearl.



MASCHERINA ANTERIORE NERA

Cambia il look del tuo HR-V sostituendo la griglia anteriore in tinta con la carrozzeria con una griglia in finitura Berlina Black. Disponibile anche per l'allestimento della versione Style con emblema.



PIASTRA PARAURTI ANTERIORE E POSTERIORE

La finitura inferiore anteriore e posteriore, di serie sull'auto, aggiunge una finitura Berlina Black e massimizza la sensazione e la raffinatezza premium dell'auto.



FINITURE FENDINEBBIA

I piccoli dettagli sono importanti. La finitura colorata che incornicia i fendinebbia completa lo stile audace dell'anteriore del vostro HR-V.



CALOTTA SPECCHIETTI RETROVISORI

Aggiungi un po' di unicità con queste eleganti calotte per specchietti retrovisori in Berlina Black. La calotta si adatta perfettamente al tuo HR-V.



ESTENSIONE SPOILER PORTELLONE

Per un look ancora più sportivo l'estensione per spoiler del portellone posteriore in Berlina Black è ciò di cui necessiti. Lo spoiler originale è stato sviluppato appositamente per completare quello del portellone standard.

Pacchetto Ilmenite Titanio

ESTERNI

Migliora il carattere premium del tuo HR-V con il pacchetto Ilmenite Titanio. Questo kit include: finiture per portellone, finiture per fendinebbia e calotta specchietti retrovisori.



Gli accessori sono acquistabili anche separatamente. Cerchi in lega opzionali. Il modello mostrato è HR-V Advance 1.5 i-MMD nel colore Premium Sunlight White Pearl.



FINITURE PORTELLONE

Le finiture del portellone accentuano il design elegante delle luci posteriori. Disponibili anche in altri colori carrozzeria



CALOTTA SPECCHIETTI RETROVISORI

Aggiungi un po' di unicità con queste eleganti calotte per specchietti retrovisori in Ilmenite Titanio. La calotta si adatta perfettamente al tuo HR-V.



FINITURE FENDINEBBIA

I piccoli dettagli sono importanti. Queste finiture colorate per i fendinebbia in Ilmenite Titanio incorniciano lo stile audace del frontale del vostro HR-V. Disponibili anche in altri colori della carrozzeria.

Pacchetto Ilmenite Titanio

INTERNI

Esalta il carattere premium degli interni del tuo HR-V con il pacchetto Ilmenite Titanio. **Questo kit include:** finitura del volante, finitura del pannello consolle centrale e un set di pannelli degli interruttori delle portiere.





PANNELLI PORTA

L'Ilmenite Titanio fa da cornice ai pannelli degli interruttori delle porte attraverso una finitura premium. I pannelli degli interruttori della porta includono due pannelli anteriori e due posteriori.



FINITURA DEL VOLANTE

Completa il tuo pacchetto interno con la finitura del volante in Ilmenite Titanio.



PANNELLO CONSOLLE CENTRALE

La finitura del cambio in Ilmenite Titanio crea un look accattivante ed elegante.

Cerchi in lega

Il tuo HR-V offre la possibilità di scegliere tra tre opzioni esclusive di cerchi in lega con un design accattivante.



CERCHI IN LEGA 18" HR1813

Il 18" HR1813 è disponibile in Gunpowder Black con un rivestimento trasparente lucido Ilmenite Titanio.



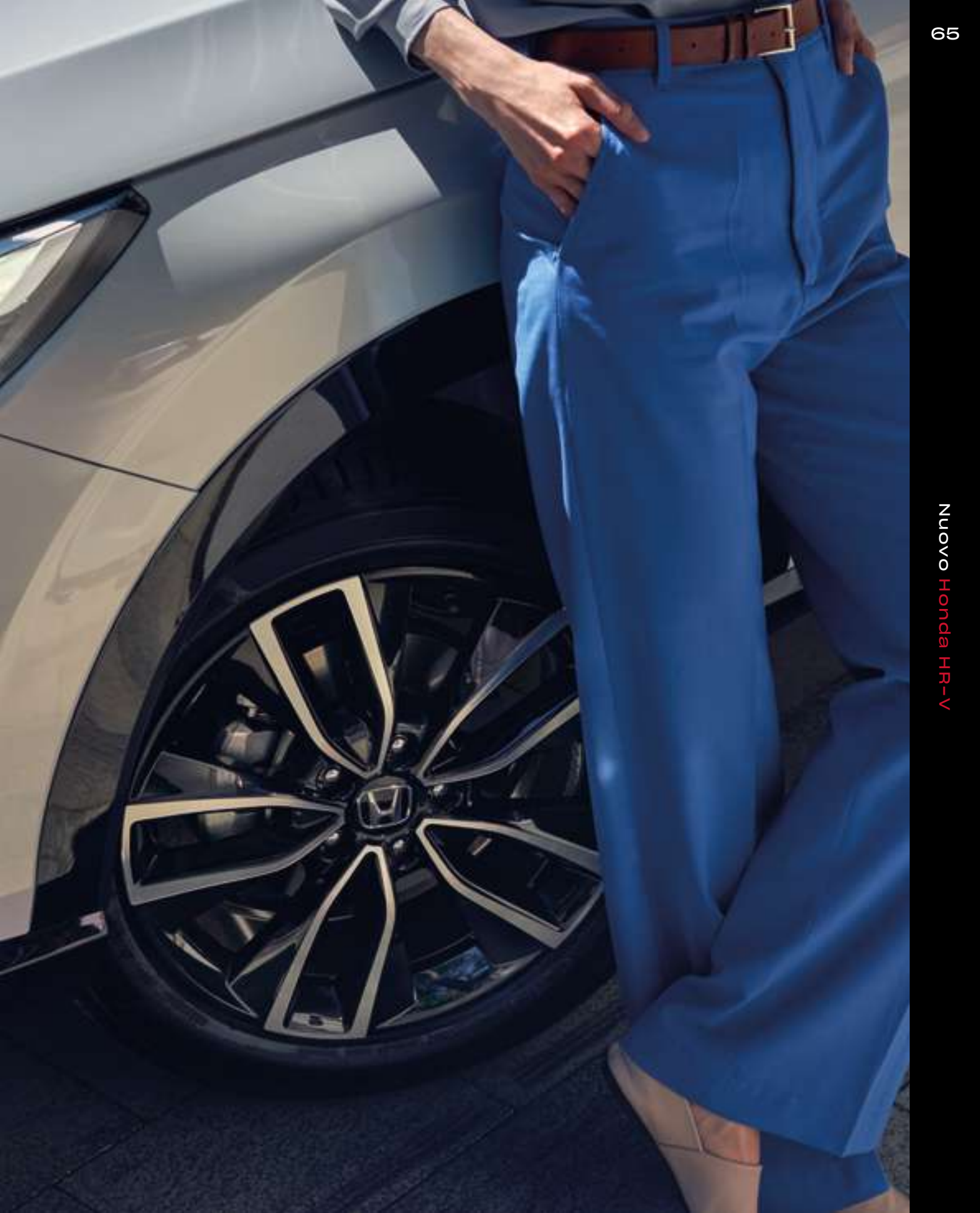
CERCHIO IN LEGA 18" HR1811

Il 18" HR1811 è disponibile in Gunpowder Black con un lucido rivestimento trasparente. Disponibile anche come ruota invernale.



CERCHIO IN LEGA 18" HR1812

Il 18" HR1812 presenta una superficie con taglio a diamante con finestre Gunpowder Black e rivestimento trasparente lucido.



Pacchetto Active Lifestyle

Per donare un carattere premium alle tue esigenze quotidiane, scegli il pacchetto Active Lifestyle. **Questo kit include:** rivestimenti battitacco, set di paraspruzzi anteriori e posteriori, tappetino bagagliaio pieghevole e caricatore wireless.



CARICATORE WIRELESS

Il kit caricabatterie wireless Honda assicura che la batteria del tuo smartphone non si esaurisca mai. Posiziona semplicemente il telefono sul tappetino di ricarica integrato per ricaricare senza sforzo e senza il fastidio dei fili. Compatibile con tutti i telefoni cellulari con funzione di ricarica wireless.

Gli articoli nella confezione sono disponibili anche separatamente.



RIVESTIMENTI BATTITACCO

I rivestimenti battitacco aggiungono un tocco personale alla tua auto proteggendo allo stesso tempo le portiere da segni e graffi. Sono realizzati in acciaio inossidabile spazzolato e hanno un logo HR-V lucido e accattivante. Questo kit include: finiture anteriori e posteriori.



PARASPRUZZI ANTERIORI E POSTERIORI

Proteggi la tua auto da sporco e sassi con questi sottili paraspruzzi anteriori e posteriori. Hanno un'ottima funzione di protezione nel tempo. Il kit comprende quattro pezzi.



TAPPETINO PIEGHEVOLE

Il tappetino è reversibile: un lato è realizzato in moquette trapuntata, l'altro è di materiale antiscivolo idrorepellente. Inoltre, questo tappetino è dotato di un lembo flessibile per evitare graffi sul tuo paraurti quando carichi i tuoi bagagli.

Protezione & sicurezza

Resta al sicuro: dal Drive Recorder per registrare il tuo viaggio, alle protezioni paracolpi laterali che proteggono da segni e graffi, il tuo HR-V ha le spalle coperte. La copertura del parabrezza lo mantiene sempre pulito e lo protegge in qualsiasi condizione atmosferica.

1. Honda Drive Recorder

L'originale Honda Drive Recorder è molto più di un dispositivo di registrazione. Non importa se stai guidando in città, se sei in autostrada o se stai solo parcheggiando, questa utile tecnologia è sempre un punto di riferimento in più per te.

2. Protezioni paracolpi laterali

Non c'è niente di più fastidioso di un graffio o di un sasso nella carrozzeria della tua auto. I rivestimenti laterali della carrozzeria sono realizzati in materiale morbido e resistente agli urti e forniscono protezione laterale per la tua auto oltre ad aggiungere una caratteristica di design.

3. Copertura del parabrezza

Questa copertura per parabrezza è una protezione contro gli elementi esterni in quanto è in grado di proteggere gli specchietti e i finestrini laterali anteriori da maltempo e agenti atmosferici. Si caratterizza per il logo HR-V.

1



2



Pacchetto trasporto

Grazie al pacchetto trasporto i tuoi bagagli saranno organizzati ed al sicuro per sfruttare al meglio il tuo spazio. **Questo kit include:** vaschetta bagagliaio con divisori, illuminazione premium del portellone e finitura soglia bagagliaio.



Gli accessori sono acquistabili anche separatamente. Cerchi in lega opzionali. Il modello mostrato è HR-V Advance 1.5 i-MMD nel colore Premium Sunlight White Pearl.



VASCHETTA BAGAGLIAIO CON DIVISORI

Perfettamente sagomata per adattarsi al meglio e per proteggere da sporco e graffi il bagagliaio i divisori impediscono al tuo carico di scivolare.



FINITURA SOGLIA BAGAGLIAIO

Finitura in acciaio inossidabile spazzolato; questo pratico ed elegante accessorio protegge da graffi ed urti il bagagliaio adattandosi perfettamente al rivestimento esterno.



ILLUMINAZIONE PREMIUM DEL PORTELLONE

L'illuminazione del portellone Honda è stata sviluppata per aumentare il tuo comfort e la tua sicurezza, illuminando non solo il bagagliaio, ma anche l'intera superficie posteriore della tua auto. La luce LED installata all'interno del portellone fornisce una luce potente e costante nel bagagliaio, anche a pieno carico. Si accende non appena si apre il portellone.

Trasporto

Proteggi le tue cose con la vaschetta bagagliaio o tieni al sicuro il tuo amico a quattro zampe con la rete cani. Tutti gli accessori per il trasporto rendono il tuo HR-V ancora più pratico per ogni tuo viaggio.

1. Vaschetta bagagliaio

Questa vaschetta impermeabile e antiscivolo è perfettamente sagomata e si adatta allo spazio di carico posteriore della tua auto, proteggendo il bagagliaio da sporco e graffi. Ha bordi rialzati e il logo HR-V.

2. Rete cani

La rete cani tiene al sicuro i tuoi animali domestici separando l'area del passeggero posteriore dal vano bagagli. Si adatta perfettamente tra lo schienale del sedile posteriore e l'interno del tetto. È un must per chi ha animali domestici.

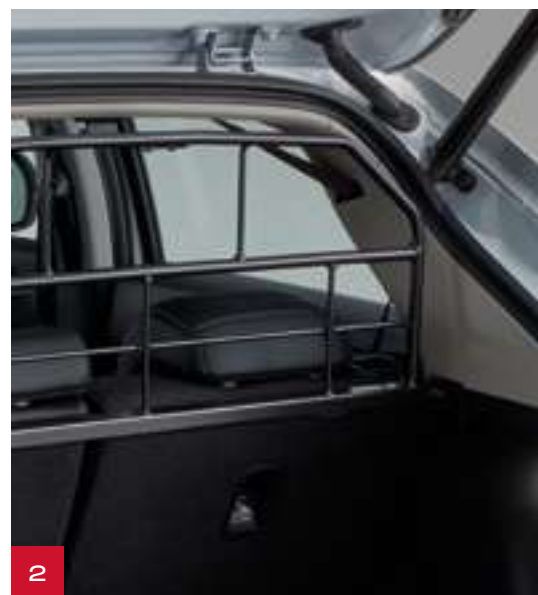
3. Barre portatutto

Aumenta la capacità di carico della tua auto con un portapacchi sicuro. Include quattro serrature. Capacità di carico massima: 40 kg o massimo una bicicletta.

4. Barre trasversali

Queste barre trasversali sono dotate di serrature antifurto e soddisfano i più severi requisiti di sicurezza. Portata massima di 45 kg o massimo due biciclette.

1



2



Pacchetto illuminazione

La combinazione di luci dona una particolare atmosfera all'interno della tua auto. **Questo kit include:** luci abitacolo anteriori e battitacco illuminati

A dark, high-angle photograph of a car's interior. The steering wheel is prominent in the upper right, featuring the Honda logo. The dashboard and center console are visible on the left. The front passenger seat is in the lower right. The overall lighting is dim, highlighting the textures of the leather and plastic.

LUCI ABITACOLO ANTERIORI

Le luci interne si illuminano sbloccando o aprendo le portiere, creando un ambiente accogliente all'interno della tua auto.

**BATTITACCO ILLUMINATI**

I rivestimenti dei battitacco illuminati sono realizzati in acciaio inossidabile spazzolato e hanno un logo HR-V illuminato in bianco candela. Proteggono gli ingressi delle porte da segni e graffi. Questo kit include battitacco anteriori illuminati e battitacco posteriori non illuminati.





Interni & comfort

- 1. Tendine parasole**

Facili da montare e smontare offrono protezione solare per i passeggeri per un ambiente confortevole. Il kit comprende: quattro tendine e custodia in omaggio.
- 2. Tappetini Premium**

Trapuntati con rilegatura in nabuk bicolore nero/argento, hanno il logo HR-V in metallo per una maggiore durata. Il set include: tappetini anteriori e posteriori.
- 3. Caricatore wireless**

Il kit Honda Wireless Charger assicura che la batteria del tuo smartphone non si esaurisca mai. Basta posizionare il telefono sul piano di ricarica integrato per una ricarica senza sforzo e senza il fastidio dei fili. Compatibile con tutti gli smartphone con funzione di ricarica wireless.
- 4. Caricatore USB posteriore**

Questo kit fornisce ai passeggeri la possibilità di ricaricare i propri devices in ogni momento. Il kit include due porte USB di tipo A.
- 5. Tappetini in gomma**

Resistenti e facili da pulire, questi tappetini in gomma - con bordi rialzati - proteggono la tua auto e sono provvisti di logo HR-V. Il kit comprende: tappetini anteriori e posteriori.
- 6. Illuminazione portellone**

L'illuminazione del portellone Honda è stata sviluppata per aumentare il tuo comfort e la tua sicurezza, illuminando non solo il bagagliaio, ma anche l'intero spazio posteriore. La luce LED installata all'interno del portellone fornisce una potente e costante luce nel bagagliaio, anche a pieno carico. Si illumina appena si apre il portellone.
- 7. Vetri posteriori oscurati**

Se tieni alla privacy dei tuoi passeggeri posteriori, i vetri oscurati sono l'aggiunta perfetta per il tuo HR-V. Questo kit include: vetri oscurati per i finestrini posteriori laterali e lunotto posteriore.

	Elegance 1.5 i-MMD 2WD eCVT	Advance 1.5 i-MMD 2WD eCVT	Advance Style 1.5 i-MMD 2WD eCVT
Motore			
Tipologia di motore	i-MMD	i-MMD	i-MMD
Tipologia di motore per esteso	Intelligent Multi-Mode Drive	Intelligent Multi-Mode Drive	Intelligent Multi-Mode Drive
Cilindrata (cc)	1.498	1.498	1.498
Alesaggio e corsa (mm)	73x89.5 mm	73x89.5 mm	73x89.5 mm
Rapporto di compressione	13.5±0.2	13.5±0.2	13.5±0.2
Disposizione valvole	4 Valvole	4 Valvole	4 Valvole
Normativa emissioni	Euro 6D - FINAL	Euro 6D - FINAL	Euro 6D - FINAL
Alimentazione	Ibrida/benzina	Ibrida/benzina	Ibrida/benzina
Prestazioni			
Potenza massima (kW/giri min.)	79 @6.000-6.400	79 @6.000-6.400	79 @6.000-6.400
Potenza massima (CV/giri min.)	107@6.000-6.400	107@6.000-6.400	107@6.000-6.400
Coppia massima (NM/giri min.)	131 @4.500-5.000	131 @4.500-5.000	131 @4.500-5.000
Potenza massima del motore elettrico (kW [CV])	96 [131]	96 [131]	96 [131]
Coppia massima motore elettrico (Nm)	253	253	253
Accelerazione 0 + 100 km/h (secondi)	10.6	10.7	10.7
Velocità Massima (km/h)	170	170	170
Livello rumorosità interna (dB)	66	66	66
Consumi ed Emissioni (WLTP)†			
Basso - FC l/100km	4.6	4.6	4.6
Medio - FC l/100km	4.1	4.1	4.1
Alto - FC l/100km	4.6	4.6	4.6
Extra Alto - FC l/100km	7.1	7.1	7.1
Combinato - FC l/100km	5.4	5.4	5.4
Combinato - CO ₂ g/km	122	122	122
Dimensioni			
Lunghezza (mm)	4.340	4.340	4.340
Larghezza (mm)	1.790	1.790	1.790
Larghezza totale con specchietti richiusi (mm)	1.866	1.866	1.866
Larghezza totale compresi gli specchietti (mm)	2.028	2.028	2.028
Altezza - Senza carico (mm)	1.582	1.582	1.582
Passo (mm)	2.610	2.610	2.610
Carreggiata anteriore (mm)	1.535	1.535	1.535
Carreggiata posteriore (mm)	1.540	1.540	1.540
Altezza da terra - con il guidatore (mm)	188	188	188
Altezza da terra - pieno carico (mm)	150	150	150
Raggio di sterzata (mt)	11.3	11.3	11.3
Numero giri dello sterzo	2.4	2.4	2.4

† I dati sul consumo di carburante, provenienti da risultati di test di laboratorio regolamentati dall'UE, sono forniti a fini di confronto e potrebbero non riflettere l'esperienza di guida nella vita reale. Honda HR-V è stato sottoposto al nuovo ciclo di test WLTP su CO₂ e consumo di carburante in conformità al regolamento (UE) 2017/1151 della Commissione.

I dati WLTP riflettono meglio le prestazioni effettive del veicolo durante la guida su strada.

	Elegance 1.5 i-MMD 2WD eCVT	Advance 1.5 i-MMD 2WD eCVT	Advance Style 1.5 i-MMD 2WD eCVT
Capacità			
Capacità serbatoio (litri)	40	40	40
Numero di passeggeri	5	5	5
Capacità del bagagliaio (incluso vano sotto pianale) - Sedili posteriori sollevati (litri, metodo VDA)	335	335	320
Capacità del bagagliaio (incluso vano sotto pianale) - Al tetto con sedili posteriori abbassati (litri, metodo VDA)	1.305	1.305	1.290
Capacità del bagagliaio - Al finestrino con sedili posteriori abbassati (litri, metodo VDA)	971	971	956
Peso			
Peso in ordine di marcia (Kg)	1.380 - 1.401	1.380 - 1.401	1.380 - 1.401
Peso massimo consentito (Kg)	1.870	1.870	1.870
Peso massimo consentito per assale anteriore e posteriore (Kg)	1.030 / 890	1.030 / 890	1.030 / 890
Peso massimo consentito sul tetto (Kg)	45	45	50

	Elegance 1.5 i-MMD 2WD eCVT	Advance 1.5 i-MMD 2WD eCVT	Advance Style 1.5 i-MMD 2WD eCVT
Sicurezza			
ABS (Anti-Lock Braking System)	◆	◆	◆
Airbags - Anteriori guidatore e passeggero	◆	◆	◆
Airbag passeggero disattivabile	◆	◆	◆
Airbags - Lateral anteriori	◆	◆	◆
Airbags - Lateral a tendina (anteriori e posteriori)	◆	◆	◆
Monitoraggio dell'angolo cieco (BSI) e del traffico in manovra (CTM)	–	◆	◆
Frenata assistita (BA)	◆	◆	◆
Sistema di frenata a riduzione di impatto (CMBS)	◆	◆	◆
Sistema di controllo acceleratore per riduzione di impatto (CMTC)	◆	◆	◆
Sistema di avviso di pressione pneumatici (DWS)	◆	◆	◆
Airbag guidatore con sistema di gonfiaggio monofase	◆	◆	◆
Sistema di chiamata di emergenza eCall	◆	◆	◆
Ripartitore elettronico di frenata (EBD)	◆	◆	◆
Segnale di frenata d'emergenza	◆	◆	◆
Avviso di collisione frontale	◆	◆	◆
Limitatore di velocità regolabile	◆	◆	◆
Limitatore intelligente di velocità (ISL)	◆	◆	◆
Attacchi ISO Fix/ I-SIZE	◆	◆	◆
Sistema di avviso di abbandono della corsia (LDW)	◆	◆	◆
Sistema di mantenimento della corsia (LKAS)	◆	◆	◆
Sistema di mantenimento distanza a bassa velocità (LSF)	◆	◆	◆
Sistema di mitigazione abbandono della carreggiata (RDMS)	◆	◆	◆
Sistema di riconoscimento segnaletica stradale (TSR)	◆	◆	◆
Controllo stabilità del veicolo (VSA)	◆	◆	◆
Poggiatesta anteriori attivi (anti colpo di frusta)	◆	◆	◆
Protezione			
Immobilizer	◆	◆	◆
Chiusura centralizzata da remoto (2 telecomandi)	◆	◆	◆
Sistema di sicurezza con allarme	◆	◆	◆
Sblocco portiera selezionabile	◆	◆	◆
Smart key	◆	◆	◆
Telo copribagagli (integrato nel portellone posteriore)	◆	◆	◆

	Elegance 1.5 i-MMD 2WD eCVT	Advance 1.5 i-MMD 2WD eCVT	Advance Style 1.5 i-MMD 2WD eCVT
Rivestimenti Interni			
Pannelli interni silver	-	♦	♦
Maniglie interne silver	♦	♦	♦
Volante in pelle	-	♦	♦
Rivestimenti in tessuto nero	♦	-	-
Rivestimenti neri in ecopelle e tessuto	-	♦	-
Rivestimenti grigio chiaro in ecopelle e tessuto	-	-	♦
Finitura arancione console e cuciture arancioni volante e sedili	-	-	♦
Comfort & Praticità			
Presa accessori frontale	♦	♦	♦
Climatizzatore automatico	♦	-	-
Climatizzatore automatico bizona	-	♦	♦
Bocchette posteriori climatizzatore	♦	♦	♦
Specchietto retrovisore fotocromatico	-	♦	♦
Tergicristalli automatici	♦	♦	♦
Ganci fermacarichi nel bagagliaio	♦	♦	♦
Cruise Control Adattivo (ACC)	♦	♦	♦
Specchietti elettrici regolabili	♦	♦	♦
Specchietti elettrici riscaldabili	♦	♦	♦
Specchietti elettrici richiudibili	♦	♦	♦
Funzione specchietto di retromarcia	-	♦	♦
Bracciolo centrale sedili anteriori	♦	♦	♦
Alzacristalli elettrici anteriori e posteriori	♦	♦	♦
Regolazione in altezza sedile guidatore	♦	♦	♦
Tasca nel retro del sedile passeggero	♦	♦	♦
Tasca nel retro del sedile guidatore	-	♦	♦
Sistema deghiacciante parabrezza	-	♦	♦
Sedili anteriori riscaldabili	♦	♦	♦
Volante riscaldabile	-	♦	♦
Funzione chiusura specchietti da telecomando	♦	♦	♦
Funzione chiusura finestrini da telecomando	-	♦	♦
Vano portaoggetti sotto il pianale del bagagliaio	♦	♦	♦
Sedili Magici	♦	♦	♦
Sensori di parcheggio (4 anteriori e 4 posteriori)	♦	♦	♦
Portellone posteriore elettrico con funzione Walk Away Close	-	♦	♦
Sedile posteriore sdoppiabile 60/40	♦	♦	♦
Bracciolo posteriore centrale	♦	♦	♦
Retrocamera	♦	♦	♦
Alette parasole con specchietti di cortesia	♦	♦	♦
Volante regolabile in altezza e profondità	♦	♦	♦

	Elegance 1.5 i-MMD 2WD eCVT	Advance 1.5 i-MMD 2WD eCVT	Advance Style 1.5 i-MMD 2WD eCVT
Luci Interne			
Luce abitacolo	◆	◆	◆
Luce di cortesia	◆	◆	◆
Luce di lettura anteriore	◆	◆	◆
Quadro strumenti retroilluminato	◆	◆	◆
Luci di lettura posteriori	◆	◆	◆
Specchietti di cortesia con illuminazione	◆	◆	◆
Luce bagagliaio	◆	◆	◆
Funzioni & Tecnologia			
Agile Handle Assist (AHA)	◆	◆	◆
Modalità ECON	◆	◆	◆
Drive Mode (Econ/Sport/Normale)	◆	◆	◆
Freno di stazionamento elettrico	◆	◆	◆
Servosterzo Elettrico (EPS)	◆	◆	◆
Servosterzo Elettrico a rapporto variabile	◆	◆	◆
Sistema partenza in salita (HSA)	◆	◆	◆
Sistema di controllo discesa (HDC)	◆	◆	◆
Display multifunzione	◆	◆	◆
Selettori al volante	◆	◆	◆
Frenata rigenerativa/controllo decelerazione	◆	◆	◆
Audio & Comunicazione			
Vivavoce Bluetooth (HFT)	◆	◆	◆
Radio digitale DAB	◆	◆	◆
Connettività My Honda+	◆	◆	◆
Honda CONNECT con Navigatore (9" touchscreen, AM/FM/DAB, Apple Carplay and Android Auto)	◆	◆	◆
4 Altoparlanti	◆	-	-
6 Altoparlanti	-	◆	◆
Altoparlante centrale	-	-	◆
Subwoofer	-	-	◆
Comandi audio al volante	◆	◆	◆
2 porte USB frontali	◆	◆	◆
2 porte USB posteriori	-	◆	◆
Collegamento Apple Carplay wireless	◆	◆	◆
Caricatore wireless	-	-	◆

	Elegance 1.5 i-MMD 2WD eCVT	Advance 1.5 i-MMD 2WD eCVT	Advance Style 1.5 i-MMD 2WD eCVT
Esterni			
Tetto bicolor	–	–	♦
Antenna a pinna di squalo	♦	♦	♦
Maniglie anteriori in tinta carrozzeria	♦	♦	♦
Mascherina anteriore in tinta carrozzeria	♦	♦	♦
Spoiler	♦	♦	♦
Calotta specchietti	Colore carrozzeria	Colore carrozzeria	Colore tetto
Mancorrenti	–	–	♦
Finiture laterali arancioni	–	–	♦
Finitura finestrini lucida	–	♦	♦
Luci Esterne			
Proiettori automatici	♦	♦	♦
Luci diurne anteriori a LED	♦	♦	♦
Fari a LED	♦	♦	♦
Sistema di regolazione automatica dei fari abbaglianti (HSS)	♦	♦	♦
Indicatore di direzione sequenziale a LED	♦	♦	♦
Timer spegnimento fari (luci di parcheggio)	♦	♦	♦
Fendinebbia a LED	–	♦	♦
Luci posteriori bruite	–	–	♦
Regolazione automatica proiettori	–	–	♦
Luci attive di svolta a LED	–	–	♦
Cerchi e Pneumatici			
Kit di riparazione pneumatici	♦	♦	♦
Cerchi in lega 18" diamantati	♦	♦	♦



I modelli mostrati sono HR-V Advance Style 1.5 i-MMD colore Meteoroid Grey Metallic bicolor con tetto nero e HR-V Advance 1.5 i-MMD colore Premium Sunlight White Pearl.






BLUE SKIES FOR
OUR CHILDREN

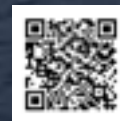
Scopri di più sul nuovo Honda HR-V sul sito [honda.it](https://www.honda.it)

Dati, descrizioni e illustrazioni hanno valore indicativo e i prodotti possono rappresentare caratteristiche diverse anche per esigenze costruttive. Honda Motor Europe Ltd. - Italia si riserva il diritto di apportare qualsiasi modifica ai suoi prodotti. Alcune delle dotazioni descritte e fotografate nell'opuscolo sono opzionali. Consultate la Vostra Concessionaria Ufficiale per conoscere la dotazione di ciascuna versione e la disponibilità dei rispettivi optional.

Honda Motor Europe Ltd. - Italia Via Della Cecchignola, 13 - 00143 ROMA
Numero Verde Honda per Voi 800-889977 - infohai02@honda-eu.com - www.honda.it

 Honda acquista carta responsabilmente da produttori all'interno della UE.
Non gettarli. Ricicliami o consegnami ad un amico.

SCAN HERE



Richiedi un
preventivo

HONDA